

## Rapport de mission de repérage des matériaux et produits contenant de l'amiante avant réalisation de travaux

R. 4412-97 modifié par le décret 2012-639 du 4 mai 2012  
Norme NF X 46-020

11 RUE C. GALLON

77310 ST FARGEAU PONTIERRY



## A \ INFORMATIONS GENERALES

### A.1 \ DESIGNATION DU BÂTIMENT

Nature du bâtiment :	LOGEMENTS COLLECTIFS	Adresse :	11 RUE C. GALLON 77310 ST FARGEAU PONTHIERRY
Cat. Du bâtiment :		Bâtiment :	
Etage :		Porte :	
Ref Cadastrale :	NC	Propriété de :	OPH77 10 AVENUE CHARLES PEGUY 77000 MELUN

### A.2 \ DESIGNATION DU DONNEUR D'ORDRE

Nom :	OPH77	Documents remis :	
Adresse :	10 AVENUE CHARLES PEGUY 77000 MELUN	Moyens mis à disposition :	

### A.3 \ EXECUTION DE LA MISSION

RAPPORT N° :	32LA60103	Laboratoire d'Analyses :	ITGA
Repérage réalisé le :	11/10/2018	Adresse laboratoire :	3 RUE ARMAND HERPIN LACROIX - CS 46537 35065 RENNES CEDEX
Accompagnateur :		Numéro d'accréditation :	1-5967
Par :	Alain LEITE LOPES	Organisme d'assurance professionnelle :	AXA France
N° certificat :	CPDI4715	Adresse assurance :	313 Terrasses de l'Arche 92727 NANTERRE CEDEX
Date d'obtention :	17/01/2018	N° de contrat d'assurance :	10063271004
Organisme certificateur	I.Cert Parc EDONIA - Bâtiment G - Rue de la Terre Victoria - 35760 Saint-Grégoire	Date de validité :	31/12/2018

## B \ CACHET DU DIAGNOSTIQUEUR

**FAIT LE 24/10/2018**

Cabinet : EXPERT HABITAT & INDUSTRIE INGENIERIE

Nom du responsable : **DEMOULIN Frédéric**

Nom du diagnostiqueur : **Alain LEITE LOPES**



## C\ SOMMAIRE

### Table des matières

A \ INFORMATIONS GENERALES .....	2
A.1 \ DESIGNATION DU BÂTIMENT .....	2
A.2 \ DESIGNATION DU DONNEUR D'ORDRE .....	2
A.3 \ EXECUTION DE LA MISSION.....	2
B \ CACHET DU DIAGNOSTIQUEUR .....	2
C \ SOMMAIRE .....	3
D \ CONCLUSIONS .....	4
E \ PROGRAMME DE REPERAGE .....	6
F \ CONDITIONS DE REALISATION DU REPERAGE .....	7
G \ RAPPORTS PRECEDENTS.....	7
H \ RESULTATS DETAILLES DU REPERAGE .....	8
ANNEXE 1 – PHOTOS DES ELEMENTS AMIANTES ET/OU NON AMIANTES.....	25
ANNEXE 3 – PROCES VERBAUX D'ANALYSES.....	33
ATTESTATION(S).....	36
CERTIFICAT DE COMPETENCES .....	37

## D\ CONCLUSIONS

**Dans le cadre de la mission décrite en tête de rapport, il a été repéré des matériaux et produits contenant de l'amiante**

PIECE	ETAGE	ELEMENTS	DESCRIPTIF LABORATOIRE	REPERAGE	Echantillon	METHODE	ETAT	RESULTAT
Chambre 2		Enduit	Enduit plâtreux blanc en vrac + papier peint en faible quantité non séparable	Mur D	32LA60103P004	RESULTAT ANALYSE	BON ETAT	Amiante détecté (Chrysotile)
Débarras		Dalle de sol	Colle polymère incolore non séparable + dalle dure cassante grise	Sol	32LA60103P005	RESULTAT ANALYSE	BON ETAT	Fr1:Amiante détecté (Chrysotile)
Chambre 1		Revêtement souple	Dalle dure cassante beige + colle bitumineuse noire en faible quantité non séparable	Sol	32LA60103P007	RESULTAT ANALYSE	BON ETAT	Fr2:Amiante détecté (Chrysotile)
Débarras		Dalle de sol	Colle polymère incolore non séparable + dalle dure cassante grise	Sol	32LA60103P005	ZSO	BON ETAT	Fr1:Amiante détecté (Chrysotile)
Débarras		Dalle de sol	Colle bitumineuse noire + ragréage gris en faible quantité non séparable	Sol	32LA60103P005	ZSO	BON ETAT	Fr2:Amiante détecté (Chrysotile)
Dégagement		Dalle de sol	Colle polymère incolore non séparable + dalle dure cassante grise	Sol	32LA60103P005	ZSO	BON ETAT	Fr1:Amiante détecté (Chrysotile)
Dégagement		Dalle de sol	Colle bitumineuse noire + ragréage gris en faible quantité non séparable	Sol	32LA60103P005	ZSO	BON ETAT	Fr2:Amiante détecté (Chrysotile)

PIECE	ETAGE	ELEMENTS	DESCRIPTIF LABORATOIRE	REPERAGE	Echantillon	METHODE	ETAT	RESULTAT
Entrée		Dalle de sol	Colle polymère incolore non séparable + dalle dure cassante grise	Sol	32LA60103P005	ZSO	BON ETAT	Fr1:Amiante détecté (Chrysotile)
Entrée		Dalle de sol	Colle bitumineuse noire + ragréage gris en faible quantité non séparable	Sol	32LA60103P005	ZSO	BON ETAT	Fr2:Amiante détecté (Chrysotile)
Cuisine		Dalle de sol	Colle polymère incolore non séparable + dalle dure cassante grise	Sol	32LA60103P005	ZSO	BON ETAT	Fr1:Amiante détecté (Chrysotile)
Cuisine		Dalle de sol	Colle bitumineuse noire + ragréage gris en faible quantité non séparable	Sol	32LA60103P005	ZSO	BON ETAT	Fr2:Amiante détecté (Chrysotile)
Chambre 1		Revêtement souple	Dalle dure cassante beige + colle bitumineuse noire en faible quantité non séparable	Sol	32LA60103P007	ZSO	BON ETAT	Fr2:Amiante détecté (Chrysotile)
Chambre 1		Enduit	Enduit plâtreux blanc en vrac + papier peint en faible quantité non séparable	Mur C	32LA60103P004	ZSO	BON ETAT	Amiante détecté (Chrysotile)
Chambre 1		Enduit	Enduit plâtreux blanc en vrac + papier peint en faible quantité non séparable	Mur D	32LA60103P004	ZSO	BON ETAT	Amiante détecté (Chrysotile)
Chambre 2		Enduit	Enduit plâtreux blanc en vrac + papier peint en faible quantité non séparable	Mur D	32LA60103P004	ZSO	BON ETAT	Amiante détecté (Chrysotile)
Couloir		Enduit	Enduit plâtreux blanc en vrac + papier peint en faible quantité non séparable	Mur A	32LA60103P004	ZSO	BON ETAT	Amiante détecté (Chrysotile)

PIECE	ETAGE	ELEMENTS	DESCRIPTIF LABORATOIRE	REPERAGE	Echantillon	METHODE	ETAT	RESULTAT
Couloir		Enduit	Enduit plâtreux blanc en vrac + papier peint en faible quantité non séparable	Mur B	32LA60103P004	ZSO	BON ETAT	Amiante détecté (Chrysotile)

JP : Jugement Personnel, ZSO : Zone de Similitude d'Ouvrage

*Liste des locaux non visités concernés par les travaux et justification*

PIECE	ETAGE	STATUT DE VISITE
NEANT		

*Liste des éléments non inspectés et justification*

PIECE	ETAGE	ELEMENTS	REPERAGE	RESULTAT
NEANT				

## E \ PROGRAMME DE REPERAGE

PIECES CONCERNEES	PERIMETRE DU REPERAGE	REPERAGE	TRAVAUX	ELEMENTS	Echantillonnage	REMARQUES PARTICULIERES
	LOGEMENTS COLLECTIFS		Selon BT			

Aucun document disponible

**ELEMENTS A SONDER OU A ANALYSER NON PRESENTS:**

## F \ CONDITIONS DE REALISATION DU REPERAGE

Le repérage amiante avant travaux, contient les informations sur la présence d'amiante dans les matériaux et produits du bâtiment afin d'informer les intervenants réalisant des activités ou interventions sur des matériaux et/ou équipements susceptibles de libérer des fibres d'amiante selon la liste citée dans le cadre E.

Il consiste à identifier et localiser, par inspections visuelles et investigations approfondies pouvant être destructives, l'ensemble des matériaux et produits contenant de l'amiante incorporés ou faisant indissociablement corps avec les locaux et les zones de l'immeuble objet des travaux.

Lorsque l'absence de marquages spécifiques ou de documents ne permet pas à l'opérateur de repérage d'attester de la présence ou de la non présence d'amiante dans les matériaux et produits, des prélèvements seront effectués afin de déterminer par analyse la présence ou non d'amiante.

Procédures de prélèvement :

Les prélèvements sur des matériaux ou produits susceptibles de contenir de l'amiante sont réalisés en vertu des dispositions du Code du Travail.

Le matériel de prélèvement est adapté à l'opération à réaliser afin de générer le minimum de poussières. Dans le cas où une émission de poussières est prévisible, le matériau ou produit est mouillé à l'eau à l'endroit du prélèvement (sauf risque électrique) et, si nécessaire, une protection est mise en place au sol ; de même, le point de prélèvement est stabilisé après l'opération (pulvérisation de vernis ou de laque, par exemple).

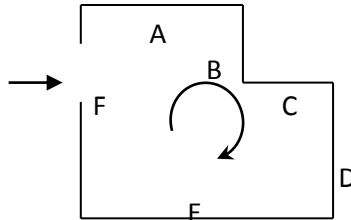
Pour chaque prélèvement, des outils propres et des gants à usage unique sont utilisés afin d'éliminer tout risque de contamination croisée. Dans tous les cas, les équipements de protection individuelle sont à usage unique.

L'accès à la zone à risque (sphère de 1 à 2 mètres autour du point de prélèvement) est interdit pendant l'opération. Si l'accompagnateur doit s'y tenir, il porte les mêmes équipements de protection individuelle que l'opérateur de repérage.

L'échantillon est immédiatement conditionné, après son prélèvement, dans un double emballage individuel étanche.

Les informations sur toutes les conditions existantes au moment du prélèvement susceptible d'influencer l'interprétation des résultats des analyses (environnement du matériau, contamination éventuelle, etc.) seront, le cas échéant, mentionnées dans la fiche d'identification et de cotation en annexe.

Sens du repérage pour évaluer un local :



## G \ RAPPORTS PRECEDENTS

NEANT

## H \ RESULTATS DETAILLES DU REPERAGE

LISTE DES LOCAUX / PARTIES D'IMMEUBLE VISITEES/NON VISITEES CONCERNEES PAR LES TRAVAUX ET JUSTIFICATION

PIECE	ETAGE	JUSTIFICATION	VISITE	TRAVAUX
Débarras			OUI	CONCERNEE
Dégagement			OUI	CONCERNEE
Placard			OUI	CONCERNEE
Gaine technique			OUI	CONCERNEE
Gaine technique			OUI	CONCERNEE
WC			OUI	CONCERNEE
Entrée			OUI	CONCERNEE
Salle d'eau			OUI	CONCERNEE
Chambre 1			OUI	CONCERNEE
Cuisine			OUI	CONCERNEE
Balcon			OUI	CONCERNEE
Séjour			OUI	CONCERNEE
Chambre 2			OUI	CONCERNEE
Couloir			OUI	CONCERNEE

### DESCRIPTION DES REVETEMENTS EN PLACE AU JOUR DE LA VISITE

PIECE	MUR1	MUR2	MUR 3	MUR 4	PLANCHE R BAS	PLANCHE R HAUT	PORTE S	FENETRE 1	FENETRE 2
Débarras	Béton				Dalle de sol	Peinture			
Dégagement	Béton				Dalle de sol	Peinture			
Placard	Béton				Aucun	Peinture			
Gaine technique									
Gaine technique									
WC	Béton				Dalle de sol	Peinture			
Entrée	Béton				Dalle de sol	Peinture			
Salle d'eau	Béton				Dalle de sol	Peinture			
Chambre 1	Béton	Périphériques / Doublage (plaque de plâtre + isolant)	Plaque de plâtre		Sol souple	Peinture			
Cuisine	Béton				Dalle de sol	Peinture			
Balcon									
Séjour	Béton	Périphériques / Doublage (plaque de plâtre + isolant)			Sol souple	Peinture			



PIECE	MUR1	MUR2	MUR 3	MUR 4	PLANCHE R BAS	PLANCHE R HAUT	PORTE S	FENETRE 1	FENETRE 2
Chambre 2	Périphériques / Doublage (plaque de plâtre + isolant)	Béton	Plaque de plâtre		Parquet flottant	Peinture			
Couloir	Plaque de plâtre	Béton			Dalle de sol	Peinture			

**LA LISTE DES MATERIAUX OU PRODUITS CONTENANT DE L'AMIANTE, SUR ZONE DE SIMILITUDE D'OUVRAGE ET SUR JUGEMENT PERSONNEL**

PIECE	ETAGE	ELEMENTS	DESCRIPTIF LABORATOIRE	Echantillon	REPERAGE	ETAT	RESULTAT	METHODE
Débarras		Dalle de sol	Colle polymère incolore non séparable + dalle dure cassante grise	32LA60103P005	Sol	BON ETAT	Fr1:Amiante détecté (Chrysotile)	ZSO
Débarras		Dalle de sol	Colle bitumineuse noire + ragréage gris en faible quantité non séparable	32LA60103P005	Sol	BON ETAT	Fr2:Amiante détecté (Chrysotile)	ZSO
Dégagement		Dalle de sol	Colle polymère incolore non séparable + dalle dure cassante grise	32LA60103P005	Sol	BON ETAT	Fr1:Amiante détecté (Chrysotile)	ZSO
Dégagement		Dalle de sol	Colle bitumineuse noire + ragréage gris en faible quantité non séparable	32LA60103P005	Sol	BON ETAT	Fr2:Amiante détecté (Chrysotile)	ZSO
Entrée		Dalle de sol	Colle polymère incolore non séparable + dalle dure cassante grise	32LA60103P005	Sol	BON ETAT	Fr1:Amiante détecté (Chrysotile)	ZSO
Entrée		Dalle de sol	Colle bitumineuse noire + ragréage gris en faible quantité non séparable	32LA60103P005	Sol	BON ETAT	Fr2:Amiante détecté (Chrysotile)	ZSO

PIECE	ETAGE	ELEMENTS	DESCRIPTIF LABORATOIRE	Echantillon	REPERAGE	ETAT	RESULTAT	METHODE
Cuisine		Dalle de sol	Colle polymère incolore non séparable + dalle dure cassante grise	32LA60103P005	Sol	BON ETAT	Fr1:Amiante détecté (Chrysotile)	ZSO
Cuisine		Dalle de sol	Colle bitumineuse noire + ragréage gris en faible quantité non séparable	32LA60103P005	Sol	BON ETAT	Fr2:Amiante détecté (Chrysotile)	ZSO
Chambre 1		Revêtement souple	Dalle dure cassante beige + colle bitumineuse noire en faible quantité non séparable	32LA60103P007	Sol	BON ETAT	Fr2:Amiante détecté (Chrysotile)	ZSO
Chambre 1		Enduit	Enduit plâtreux blanc en vrac + papier peint en faible quantité non séparable	32LA60103P004	Mur C	BON ETAT	Amiante détecté (Chrysotile)	ZSO
Chambre 1		Enduit	Enduit plâtreux blanc en vrac + papier peint en faible quantité non séparable	32LA60103P004	Mur D	BON ETAT	Amiante détecté (Chrysotile)	ZSO
Chambre 2		Enduit	Enduit plâtreux blanc en vrac + papier peint en faible quantité non séparable	32LA60103P004	Mur D	BON ETAT	Amiante détecté (Chrysotile)	ZSO
Couloir		Enduit	Enduit plâtreux blanc en vrac + papier peint en faible quantité non séparable	32LA60103P004	Mur A	BON ETAT	Amiante détecté (Chrysotile)	ZSO
Couloir		Enduit	Enduit plâtreux blanc en vrac + papier peint en faible quantité non séparable	32LA60103P004	Mur B	BON ETAT	Amiante détecté (Chrysotile)	ZSO

JP : Jugement Personnel, ZSO : Zone de Similitude d'Ouvrage

**LA LISTE DES MATERIAUX OU PRODUITS CONTENANT DE L'AMIANTE, APRES ANALYSE**

PIECE	ETAGE	ELEMENTS	DESCRIPTIF LABORATOIRE	Echantillon	REPERAGE	ETAT	RESULTAT
-------	-------	----------	------------------------	-------------	----------	------	----------

PIECE	ETAGE	ELEMENTS	DESCRIPTIF LABORATOIRE	Echantillon	REPERAGE	ETAT	RESULTAT
Chambre 2		Enduit	Enduit plâtreux blanc en vrac + papier peint en faible quantité non séparable	32LA60103P004	Mur D	BON ETAT	Amiante détecté (Chrysotile)
Débarras		Dalle de sol	Colle polymère incolore non séparable + dalle dure cassante grise	32LA60103P005	Sol	BON ETAT	Fr1:Amiante détecté (Chrysotile)
Débarras		Dalle de sol	Colle bitumineuse noire + ragréage gris en faible quantité non séparable	32LA60103P005	Sol	BON ETAT	Fr2:Amiante détecté (Chrysotile)
Chambre 1		Revêtement souple	Dalle dure cassante beige + colle bitumineuse noire en faible quantité non séparable	32LA60103P007	Sol	BON ETAT	Fr2:Amiante détecté (Chrysotile)

JP : Jugement Personnel, ZSO : Zone de Similitude d'Ouvrage

**LA LISTE DES MATERIAUX SUSCEPTIBLES DE CONTENIR DE L'AMIANTE, MAIS N'EN CONTENANT PAS.**

PIECE	ETAGE	ELEMENTS	DESCRIPTIF LABORATOIRE	Echantillon	REPERAGE	ETAT	RESULTAT	METHODE
Entrée		Béton	Enduit plâtreux blanc en vrac + peinture non séparable + papier	32LA60103P001	Mur B	BON ETAT	Amiante non détecté	RESULTAT ANALYSE
Séjour		Isolant	Enduit plâtreux blanc en vrac + peintures multiples non séparable	32LA60103P002	Mur B	BON ETAT	Amiante non détecté	RESULTAT ANALYSE
WC		Enduit / Peinture béton	Enduit plâtreux blanc en vrac + peintures multiples non séparable	32LA60103P003	Plafond	DEGRADATION PARTIELLE	Amiante non détecté	RESULTAT ANALYSE

PIECE	ETAGE	ELEMENTS	DESCRIPTIF LABORATOIRE	Echantillon	REPERAGE	ETAT	RESULTAT	METHODE
Couloir		Dalle de sol	Revêtement cassant marron + colle polymère incolore non séparable + ragréage gris en vrac	32LA60103P006	Sol	BON ETAT	Amiante non détecté	RESULTAT ANALYSE
Chambre 1		Revêtement souple	Revêtement souple vert avec poussières	32LA60103P007	Sol	BON ETAT	Fr1:Amiante non détecté	RESULTAT ANALYSE
Salle d'eau		Dalle de sol	Revêtement cassant blanc + colle polymère jaune non séparable + couche fibreuse bleue	32LA60103P008	Sol	BON ETAT	Amiante non détecté	RESULTAT ANALYSE
WC		Dalle de sol	Revêtement cassant bleu + colle polymère incolore non séparable	32LA60103P009	Sol	DEGRADATION PARTIELLE	Fr1:Amiante non détecté	RESULTAT ANALYSE
WC		Dalle de sol	Couche fibreuse bleue avec poussières non séparable + ragréage gris en vrac	32LA60103P009	Sol	DEGRADATION PARTIELLE	Fr2:Amiante non détecté	RESULTAT ANALYSE
Cuisine		Plinthes	Carrelage avec poussières	32LA60103P010	Mur B	BON ETAT	Amiante non détecté	RESULTAT ANALYSE
Salle d'eau		Faïence 1	Colle beige + carrelage	32LA60103P011	Mur C	BON ETAT	Amiante non détecté	RESULTAT ANALYSE
Débarras		Dalle de sol	Revêtement cassant marron	32LA60103P005	Sol	BON ETAT	Fr3:Amiante non détecté	RESULTAT ANALYSE
Débarras		Enduit / Peinture béton	Enduit plâtreux blanc en vrac + peintures multiples non séparable	32LA60103P003	Plafond	DEGRADATION PARTIELLE	Amiante non détecté	ZSO

PIECE	ETAGE	ELEMENTS	DESCRIPTIF LABORATOIRE	Echantillon	REPERAGE	ETAT	RESULTAT	METHODE
Dégagement		Enduit / Peinture béton	Enduit plâtreux blanc en vrac + peintures multiples non séparable	32LA60103P00 3	Plafond	DEGRADATION PARTIELLE	Amiante non détecté	ZSO
Placard		Enduit / Peinture béton	Enduit plâtreux blanc en vrac + peintures multiples non séparable	32LA60103P00 3	Plafond	DEGRADATION PARTIELLE	Amiante non détecté	ZSO
WC		Enduit / Peinture béton	Enduit plâtreux blanc en vrac + peintures multiples non séparable	32LA60103P00 3	Plafond	DEGRADATION PARTIELLE	Amiante non détecté	ZSO
Entrée		Enduit / Peinture béton	Enduit plâtreux blanc en vrac + peintures multiples non séparable	32LA60103P00 3	Plafond	DEGRADATION PARTIELLE	Amiante non détecté	ZSO
Salle d'eau		Enduit / Peinture béton	Enduit plâtreux blanc en vrac + peintures multiples non séparable	32LA60103P00 3	Plafond	DEGRADATION PARTIELLE	Amiante non détecté	ZSO
Chambre 1		Enduit / Peinture béton	Enduit plâtreux blanc en vrac + peintures multiples non séparable	32LA60103P00 3	Plafond	DEGRADATION PARTIELLE	Amiante non détecté	ZSO
Cuisine		Enduit / Peinture béton	Enduit plâtreux blanc en vrac + peintures multiples non séparable	32LA60103P00 3	Plafond	DEGRADATION PARTIELLE	Amiante non détecté	ZSO
Séjour		Enduit / Peinture béton	Enduit plâtreux blanc en vrac + peintures multiples non séparable	32LA60103P00 3	Plafond	DEGRADATION PARTIELLE	Amiante non détecté	ZSO

PIECE	ETAGE	ELEMENTS	DESCRIPTIF LABORATOIRE	Echantillon	REPERAGE	ETAT	RESULTAT	METHODE
Chambre 2		Enduit / Peinture béton	Enduit plâtreux blanc en vrac + peintures multiples non séparable	32LA60103P003	Plafond	DEGRADATION PARTIELLE	Amiante non détecté	ZSO
Couloir		Enduit / Peinture béton	Enduit plâtreux blanc en vrac + peintures multiples non séparable	32LA60103P003	Plafond	DEGRADATION PARTIELLE	Amiante non détecté	ZSO
Couloir		Dalle de sol	Revêtement cassant marron + colle polymère incolore non séparable + ragréage gris en vrac	32LA60103P006	Sol	BON ETAT	Amiante non détecté	ZSO
Chambre 1		Revêtement souple	Revêtement souple vert avec poussières	32LA60103P007	Sol	BON ETAT	Fr1:Amiante non détecté	ZSO
Salle d'eau		Dalle de sol	Revêtement cassant blanc + colle polymère jaune non séparable + couche fibreuse bleue	32LA60103P008	Sol	BON ETAT	Amiante non détecté	ZSO
WC		Dalle de sol	Revêtement cassant bleu + colle polymère incolore non séparable	32LA60103P009	Sol	DEGRADATION PARTIELLE	Fr1:Amiante non détecté	ZSO
WC		Dalle de sol	Couche fibreuse bleue avec poussières non séparable + ragréage gris en vrac	32LA60103P009	Sol	DEGRADATION PARTIELLE	Fr2:Amiante non détecté	ZSO
Débarras		Dalle de sol	Revêtement cassant marron	32LA60103P005	Sol	BON ETAT	Fr3:Amiante non détecté	ZSO

PIECE	ETAGE	ELEMENTS	DESCRIPTIF LABORATOIRE	Echantillon	REPERAGE	ETAT	RESULTAT	METHODE
Dégagement		Dalle de sol	Revêtement cassant marron	32LA60103P005	Sol	BON ETAT	Fr3:Amiante non détecté	ZSO
Entrée		Dalle de sol	Revêtement cassant marron	32LA60103P005	Sol	BON ETAT	Fr3:Amiante non détecté	ZSO
Cuisine		Dalle de sol	Revêtement cassant marron	32LA60103P005	Sol	BON ETAT	Fr3:Amiante non détecté	ZSO
Débarras		Béton	Enduit plâtreux blanc en vrac + peinture non séparable + papier	32LA60103P001	Mur A	BON ETAT	Amiante non détecté	ZSO
Débarras		Béton	Enduit plâtreux blanc en vrac + peinture non séparable + papier	32LA60103P001	Mur B	BON ETAT	Amiante non détecté	ZSO
Débarras		Béton	Enduit plâtreux blanc en vrac + peinture non séparable + papier	32LA60103P001	Mur C	BON ETAT	Amiante non détecté	ZSO
Débarras		Béton	Enduit plâtreux blanc en vrac + peinture non séparable + papier	32LA60103P001	Mur D	BON ETAT	Amiante non détecté	ZSO
Dégagement		Béton	Enduit plâtreux blanc en vrac + peinture non séparable + papier	32LA60103P001	Mur A	BON ETAT	Amiante non détecté	ZSO
Dégagement		Béton	Enduit plâtreux blanc en vrac + peinture non séparable + papier	32LA60103P001	Mur B	BON ETAT	Amiante non détecté	ZSO

PIECE	ETAGE	ELEMENTS	DESCRIPTIF LABORATOIRE	Echantillon	REPERAGE	ETAT	RESULTAT	METHODE
Dégagement		Béton	Enduit plâtreux blanc en vrac + peinture non séparable + papier	32LA60103P001	Mur C	BON ETAT	Amiante non détecté	ZSO
Dégagement		Béton	Enduit plâtreux blanc en vrac + peinture non séparable + papier	32LA60103P001	Mur D	BON ETAT	Amiante non détecté	ZSO
Dégagement		Béton	Enduit plâtreux blanc en vrac + peinture non séparable + papier	32LA60103P001	Mur E	BON ETAT	Amiante non détecté	ZSO
Dégagement		Béton	Enduit plâtreux blanc en vrac + peinture non séparable + papier	32LA60103P001	Mur F	BON ETAT	Amiante non détecté	ZSO
Placard		Béton	Enduit plâtreux blanc en vrac + peinture non séparable + papier	32LA60103P001	Mur A	BON ETAT	Amiante non détecté	ZSO
Placard		Béton	Enduit plâtreux blanc en vrac + peinture non séparable + papier	32LA60103P001	Mur B	BON ETAT	Amiante non détecté	ZSO
Placard		Béton	Enduit plâtreux blanc en vrac + peinture non séparable + papier	32LA60103P001	Mur C	BON ETAT	Amiante non détecté	ZSO
Placard		Béton	Enduit plâtreux blanc en vrac + peinture non séparable + papier	32LA60103P001	Mur D	BON ETAT	Amiante non détecté	ZSO



PIECE	ETAGE	ELEMENTS	DESCRIPTIF LABORATOIRE	Echantillon	REPERAGE	ETAT	RESULTAT	METHODE
WC		Béton	Enduit plâtreux blanc en vrac + peinture non séparable + papier	32LA60103P001	Mur A	BON ETAT	Amiante non détecté	ZSO
WC		Béton	Enduit plâtreux blanc en vrac + peinture non séparable + papier	32LA60103P001	Mur B	BON ETAT	Amiante non détecté	ZSO
WC		Béton	Enduit plâtreux blanc en vrac + peinture non séparable + papier	32LA60103P001	Mur C	BON ETAT	Amiante non détecté	ZSO
WC		Béton	Enduit plâtreux blanc en vrac + peinture non séparable + papier	32LA60103P001	Mur D	BON ETAT	Amiante non détecté	ZSO
WC		Béton	Enduit plâtreux blanc en vrac + peinture non séparable + papier	32LA60103P001	Mur E	BON ETAT	Amiante non détecté	ZSO
WC		Béton	Enduit plâtreux blanc en vrac + peinture non séparable + papier	32LA60103P001	Mur F	BON ETAT	Amiante non détecté	ZSO
Entrée		Béton	Enduit plâtreux blanc en vrac + peinture non séparable + papier	32LA60103P001	Mur A	BON ETAT	Amiante non détecté	ZSO
Entrée		Béton	Enduit plâtreux blanc en vrac + peinture non séparable + papier	32LA60103P001	Mur B	BON ETAT	Amiante non détecté	ZSO

PIECE	ETAGE	ELEMENTS	DESCRIPTIF LABORATOIRE	Echantillon	REPERAGE	ETAT	RESULTAT	METHODE
Entrée		Béton	Enduit plâtreux blanc en vrac + peinture non séparable + papier	32LA60103P00 1	Mur C	BON ETAT	Amiante non détecté	ZSO
Entrée		Béton	Enduit plâtreux blanc en vrac + peinture non séparable + papier	32LA60103P00 1	Mur D	BON ETAT	Amiante non détecté	ZSO
Salle d'eau		Béton	Enduit plâtreux blanc en vrac + peinture non séparable + papier	32LA60103P00 1	Mur A	BON ETAT	Amiante non détecté	ZSO
Salle d'eau		Béton	Enduit plâtreux blanc en vrac + peinture non séparable + papier	32LA60103P00 1	Mur B	BON ETAT	Amiante non détecté	ZSO
Salle d'eau		Béton	Enduit plâtreux blanc en vrac + peinture non séparable + papier	32LA60103P00 1	Mur C	BON ETAT	Amiante non détecté	ZSO
Salle d'eau		Béton	Enduit plâtreux blanc en vrac + peinture non séparable + papier	32LA60103P00 1	Mur D	BON ETAT	Amiante non détecté	ZSO
Salle d'eau		Béton	Enduit plâtreux blanc en vrac + peinture non séparable + papier	32LA60103P00 1	Mur E	BON ETAT	Amiante non détecté	ZSO
Salle d'eau		Béton	Enduit plâtreux blanc en vrac + peinture non séparable + papier	32LA60103P00 1	Mur F	BON ETAT	Amiante non détecté	ZSO

PIECE	ETAGE	ELEMENTS	DESCRIPTIF LABORATOIRE	Echantillon	REPERAGE	ETAT	RESULTAT	METHODE
Chambre 1		Béton	Enduit plâtreux blanc en vrac + peinture non séparable + papier	32LA60103P001	Mur A	BON ETAT	Amiante non détecté	ZSO
Cuisine		Béton	Enduit plâtreux blanc en vrac + peinture non séparable + papier	32LA60103P001	Mur A	BON ETAT	Amiante non détecté	ZSO
Cuisine		Béton	Enduit plâtreux blanc en vrac + peinture non séparable + papier	32LA60103P001	Mur B	BON ETAT	Amiante non détecté	ZSO
Cuisine		Béton	Enduit plâtreux blanc en vrac + peinture non séparable + papier	32LA60103P001	Mur C	BON ETAT	Amiante non détecté	ZSO
Cuisine		Béton	Enduit plâtreux blanc en vrac + peinture non séparable + papier	32LA60103P001	Mur D	BON ETAT	Amiante non détecté	ZSO
Séjour		Béton	Enduit plâtreux blanc en vrac + peinture non séparable + papier	32LA60103P001	Mur A	BON ETAT	Amiante non détecté	ZSO
Séjour		Béton	Enduit plâtreux blanc en vrac + peinture non séparable + papier	32LA60103P001	Mur C	BON ETAT	Amiante non détecté	ZSO
Séjour		Béton	Enduit plâtreux blanc en vrac + peinture non séparable + papier	32LA60103P001	Mur D	BON ETAT	Amiante non détecté	ZSO

PIECE	ETAGE	ELEMENTS	DESCRIPTIF LABORATOIRE	Echantillon	REPERAGE	ETAT	RESULTAT	METHODE
Chambre 2		Béton	Enduit plâtreux blanc en vrac + peinture non séparable + papier	32LA60103P001	Mur C	BON ETAT	Amiante non détecté	ZSO
Couloir		Béton	Enduit plâtreux blanc en vrac + peinture non séparable + papier	32LA60103P001	Mur C	BON ETAT	Amiante non détecté	ZSO
Couloir		Béton	Enduit plâtreux blanc en vrac + peinture non séparable + papier	32LA60103P001	Mur D	BON ETAT	Amiante non détecté	ZSO
Chambre 1		Isolant	Enduit plâtreux blanc en vrac + peintures multiples non séparable	32LA60103P002	Mur B	BON ETAT	Amiante non détecté	ZSO
Séjour		Isolant	Enduit plâtreux blanc en vrac + peintures multiples non séparable	32LA60103P002	Mur B	BON ETAT	Amiante non détecté	ZSO
Chambre 2		Isolant	Enduit plâtreux blanc en vrac + peintures multiples non séparable	32LA60103P002	Mur A	BON ETAT	Amiante non détecté	ZSO
Chambre 2		Isolant	Enduit plâtreux blanc en vrac + peintures multiples non séparable	32LA60103P002	Mur B	BON ETAT	Amiante non détecté	ZSO
Débarras		Plinthes	Carrelage avec poussières	32LA60103P010	Mur A	BON ETAT	Amiante non détecté	ZSO
Débarras		Plinthes	Carrelage avec poussières	32LA60103P010	Mur B	BON ETAT	Amiante non détecté	ZSO

PIECE	ETAGE	ELEMENTS	DESCRIPTIF LABORATOIRE	Echantillon	REPERAGE	ETAT	RESULTAT	METHODE
Débarras		Plinthes	Carrelage avec poussières	32LA60103P010	Mur C	BON ETAT	Amiante non détecté	ZSO
Débarras		Plinthes	Carrelage avec poussières	32LA60103P010	Mur D	BON ETAT	Amiante non détecté	ZSO
WC		Plinthes	Carrelage avec poussières	32LA60103P010	Mur A	BON ETAT	Amiante non détecté	ZSO
WC		Plinthes	Carrelage avec poussières	32LA60103P010	Mur B	BON ETAT	Amiante non détecté	ZSO
WC		Plinthes	Carrelage avec poussières	32LA60103P010	Mur C	BON ETAT	Amiante non détecté	ZSO
WC		Plinthes	Carrelage avec poussières	32LA60103P010	Mur D	BON ETAT	Amiante non détecté	ZSO
WC		Plinthes	Carrelage avec poussières	32LA60103P010	Mur E	BON ETAT	Amiante non détecté	ZSO
WC		Plinthes	Carrelage avec poussières	32LA60103P010	Mur F	BON ETAT	Amiante non détecté	ZSO
Salle d'eau		Plinthes	Carrelage avec poussières	32LA60103P010	Mur A	BON ETAT	Amiante non détecté	ZSO
Salle d'eau		Plinthes	Carrelage avec poussières	32LA60103P010	Mur B	BON ETAT	Amiante non détecté	ZSO
Salle d'eau		Plinthes	Carrelage avec poussières	32LA60103P010	Mur C	BON ETAT	Amiante non détecté	ZSO
Salle d'eau		Plinthes	Carrelage avec poussières	32LA60103P010	Mur D	BON ETAT	Amiante non détecté	ZSO
Salle d'eau		Plinthes	Carrelage avec poussières	32LA60103P010	Mur E	BON ETAT	Amiante non détecté	ZSO
Salle d'eau		Plinthes	Carrelage avec poussières	32LA60103P010	Mur F	BON ETAT	Amiante non détecté	ZSO
Cuisine		Plinthes	Carrelage avec poussières	32LA60103P010	Mur A	BON ETAT	Amiante non détecté	ZSO
Cuisine		Plinthes	Carrelage avec poussières	32LA60103P010	Mur B	BON ETAT	Amiante non détecté	ZSO

PIECE	ETAGE	ELEMENTS	DESCRIPTIF LABORATOIRE	Echantillon	REPERAGE	ETAT	RESULTAT	METHODE
Cuisine		Plinthes	Carrelage avec poussières	32LA60103P010	Mur C	BON ETAT	Amiante non détecté	ZSO
Cuisine		Plinthes	Carrelage avec poussières	32LA60103P010	Mur D	BON ETAT	Amiante non détecté	ZSO
Salle d'eau		Faïence 1	Colle beige + carrelage	32LA60103P011	Mur A	BON ETAT	Amiante non détecté	ZSO
Salle d'eau		Faïence 1	Colle beige + carrelage	32LA60103P011	Mur B	BON ETAT	Amiante non détecté	ZSO
Salle d'eau		Faïence 1	Colle beige + carrelage	32LA60103P011	Mur C	BON ETAT	Amiante non détecté	ZSO
Salle d'eau		Faïence 1	Colle beige + carrelage	32LA60103P011	Mur D	BON ETAT	Amiante non détecté	ZSO
Salle d'eau		Faïence 1	Colle beige + carrelage	32LA60103P011	Mur E	BON ETAT	Amiante non détecté	ZSO
Salle d'eau		Faïence 1	Colle beige + carrelage	32LA60103P011	Mur F	BON ETAT	Amiante non détecté	ZSO
Cuisine		Faïence 1	Colle beige + carrelage	32LA60103P011	Mur A	BON ETAT	Amiante non détecté	ZSO
Cuisine		Faïence 1	Colle beige + carrelage	32LA60103P011	Mur B	BON ETAT	Amiante non détecté	ZSO
Cuisine		Faïence 1	Colle beige + carrelage	32LA60103P011	Mur C	BON ETAT	Amiante non détecté	ZSO
Cuisine		Faïence 1	Colle beige + carrelage	32LA60103P011	Mur D	BON ETAT	Amiante non détecté	ZSO

JP : Jugement Personnel, ZSO : Zone de Similitude d'Ouvrage







## ANNEXE 1 – PHOTOS DES ELEMENTS AMIANTES ET/OU NON AMIANTES

PRELEVEMENT : 32LA60103P001			
NOM DU CLIENT	NUMERO DU DOSSIER		PIECE OU LOCAL
OPH77	32LA60103 11/10/2018		Entrée
ELEMENT	DESCRIPTIF DU LABORATOIRE	DATE DE PRELEVEMENT	NOM DE L'OPERATEUR
Béton	Enduit plâtreux blanc en vrac + peinture non séparable + papier	11/10/2018	LEITE LOPES Alain
LOCALISATION		RESULTAT	
Mur B		Amiante non détecté	

### EMPLACEMENT



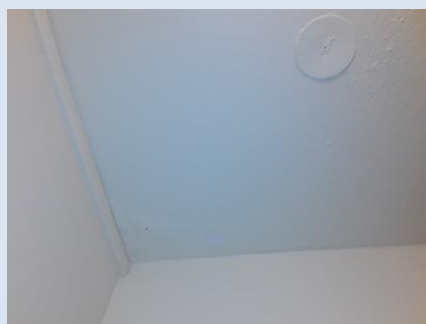
PRELEVEMENT : 32LA60103P002			
NOM DU CLIENT	NUMERO DU DOSSIER		PIECE OU LOCAL
OPH77	32LA60103 11/10/2018		Séjour
ELEMENT	DESCRIPTIF DU LABORATOIRE	DATE DE PRELEVEMENT	NOM DE L'OPERATEUR
Isolant	Enduit plâtreux blanc en vrac + peintures multiples non séparable	11/10/2018	LEITE LOPES Alain
LOCALISATION		RESULTAT	
Mur B		Amiante non détecté	

### EMPLACEMENT



PRELEVEMENT : 32LA60103P003			
NOM DU CLIENT	NUMERO DU DOSSIER		PIECE OU LOCAL
OPH77	32LA60103 11/10/2018		WC
ELEMENT	DESCRIPTIF DU LABORATOIRE	DATE DE PRELEVEMENT	NOM DE L'OPERATEUR
Enduit / Peinture béton	Enduit plâtreux blanc en vrac + peintures multiples non séparable	11/10/2018	LEITE LOPES Alain
LOCALISATION		RESULTAT	
Plafond		Amiante non détecté	

EMPLACEMENT



PRELEVEMENT : 32LA60103P004			
NOM DU CLIENT	NUMERO DU DOSSIER		PIECE OU LOCAL
OPH77	32LA60103 11/10/2018		Chambre 2
ELEMENT	DESCRIPTIF DU LABORATOIRE	DATE DE PRELEVEMENT	NOM DE L'OPERATEUR
Enduit	Enduit plâtreux blanc en vrac + papier peint en faible quantité non séparable	11/10/2018	LEITE LOPES Alain
LOCALISATION		RESULTAT	
Mur D		Amiante détecté (Chrysotile)	

EMPLACEMENT



PRELEVEMENT : 32LA60103P005			
NOM DU CLIENT	NUMERO DU DOSSIER	PIECE OU LOCAL	
OPH77	32LA60103 11/10/2018	Débarras	
ELEMENT	DESCRIPTIF DU LABORATOIRE	DATE DE PRELEVEMENT	NOM DE L'OPERATEUR
Dalle de sol	Colle polymère incolore non séparable + dalle dure cassante grise	11/10/2018	LEITE LOPES Alain
LOCALISATION		RESULTAT	
Sol		Fr1:Amiante détecté (Chrysotile)	

EMPLACEMENT



PRELEVEMENT : 32LA60103P005			
NOM DU CLIENT	NUMERO DU DOSSIER	PIECE OU LOCAL	
OPH77	32LA60103 11/10/2018	Débarras	
ELEMENT	DESCRIPTIF DU LABORATOIRE	DATE DE PRELEVEMENT	NOM DE L'OPERATEUR
Dalle de sol	Colle bitumineuse noire + ragréage gris en faible quantité non séparable	11/10/2018	LEITE LOPES Alain
LOCALISATION		RESULTAT	
Sol		Fr2:Amiante détecté (Chrysotile)	

EMPLACEMENT



PRELEVEMENT : 32LA60103P005			
NOM DU CLIENT	NUMERO DU DOSSIER	PIECE OU LOCAL	
OPH77	32LA60103 11/10/2018	Débarras	
ELEMENT	DESCRIPTIF DU LABORATOIRE	DATE DE PRELEVEMENT	NOM DE L'OPERATEUR
Dalle de sol	Revêtement cassant marron	11/10/2018	LEITE LOPES Alain
LOCALISATION		RESULTAT	
Sol		Fr3:Amiante non détecté	

EMPLACEMENT



PRELEVEMENT : 32LA60103P006			
NOM DU CLIENT	NUMERO DU DOSSIER	PIECE OU LOCAL	
OPH77	32LA60103 11/10/2018	Couloir	
ELEMENT	DESCRIPTIF DU LABORATOIRE	DATE DE PRELEVEMENT	NOM DE L'OPERATEUR
Dalle de sol	Revêtement cassant marron + colle polymère incolore non séparable + ragréage gris en vrac	11/10/2018	LEITE LOPES Alain
LOCALISATION		RESULTAT	
Sol		Amiante non détecté	

EMPLACEMENT



PRELEVEMENT : 32LA60103P007			
NOM DU CLIENT	NUMERO DU DOSSIER	PIECE OU LOCAL	
OPH77	32LA60103 11/10/2018	Chambre 1	
ELEMENT	DESCRIPTIF DU LABORATOIRE	DATE DE PRELEVEMENT	NOM DE L'OPERATEUR
Revêtement souple	Revêtement souple vert avec poussières	11/10/2018	LEITE LOPES Alain
LOCALISATION		RESULTAT	
Sol		Fr1:Amiante non détecté	

EMPLACEMENT



PRELEVEMENT : 32LA60103P007			
NOM DU CLIENT	NUMERO DU DOSSIER	PIECE OU LOCAL	
OPH77	32LA60103 11/10/2018	Chambre 1	
ELEMENT	DESCRIPTIF DU LABORATOIRE	DATE DE PRELEVEMENT	NOM DE L'OPERATEUR
Revêtement souple	Dalle dure cassante beige + colle bitumineuse noire en faible quantité non séparable	11/10/2018	LEITE LOPES Alain
LOCALISATION		RESULTAT	
Sol		Fr2:Amiante détecté (Chrysotile)	

EMPLACEMENT



PRELEVEMENT : 32LA60103P008			
NOM DU CLIENT	NUMERO DU DOSSIER	PIECE OU LOCAL	
OPH77	32LA60103 11/10/2018	Salle d'eau	
ELEMENT	DESCRIPTIF DU LABORATOIRE	DATE DE PRELEVEMENT	NOM DE L'OPERATEUR
Dalle de sol	Revêtement cassant blanc + colle polymère jaune non séparable + couche fibreuse bleue	11/10/2018	LEITE LOPES Alain
LOCALISATION		RESULTAT	
Sol		Amiante non détecté	

EMPLACEMENT



PRELEVEMENT : 32LA60103P009			
NOM DU CLIENT	NUMERO DU DOSSIER	PIECE OU LOCAL	
OPH77	32LA60103 11/10/2018	WC	
ELEMENT	DESCRIPTIF DU LABORATOIRE	DATE DE PRELEVEMENT	NOM DE L'OPERATEUR
Dalle de sol	Revêtement cassant bleu + colle polymère incolore non séparable	11/10/2018	LEITE LOPES Alain
LOCALISATION		RESULTAT	
Sol		Fr1:Amiante non détecté	

EMPLACEMENT



PRELEVEMENT : 32LA60103P009			
NOM DU CLIENT	NUMERO DU DOSSIER	PIECE OU LOCAL	
OPH77	32LA60103 11/10/2018	WC	
ELEMENT	DESCRIPTIF DU LABORATOIRE	DATE DE PRELEVEMENT	NOM DE L'OPERATEUR
Dalle de sol	Couche fibreuse bleue avec poussières non séparable + ragréage gris en vrac	11/10/2018	LEITE LOPES Alain
LOCALISATION		RESULTAT	
Sol		Fr2:Amiante non détecté	

EMPLACEMENT



PRELEVEMENT : 32LA60103P010			
NOM DU CLIENT	NUMERO DU DOSSIER	PIECE OU LOCAL	
OPH77	32LA60103 11/10/2018	Cuisine	
ELEMENT	DESCRIPTIF DU LABORATOIRE	DATE DE PRELEVEMENT	NOM DE L'OPERATEUR
Plinthes	Carrelage avec poussières	11/10/2018	LEITE LOPES Alain
LOCALISATION		RESULTAT	
Mur B		Amiante non détecté	

EMPLACEMENT



PRELEVEMENT : 32LA60103P011			
NOM DU CLIENT	NUMERO DU DOSSIER	PIECE OU LOCAL	
OPH77	32LA60103 11/10/2018	Salle d'eau	
ELEMENT	DESCRIPTIF DU LABORATOIRE	DATE DE PRELEVEMENT	NOM DE L'OPERATEUR
Faïence 1	Colle beige + carrelage	11/10/2018	LEITE LOPES Alain
LOCALISATION		RESULTAT	
Mur C		Amiante non détecté	

EMPLACEMENT





## ANNEXE 3 – PROCES VERBAUX D'ANALYSES



Parc Edonia - Bât. R - Rue de la Terre Adélie - CS n° 66862  
35768 SAINT-GREGOIRE CEDEX  
Tel : 02.99.35.41.41  
Fax : 02.99.35.41.42  
www.itga.fr

Accréditation n° 1-5967



Liste des sites et portées disponibles sur [www.cofrac.fr](http://www.cofrac.fr)

L'accréditation du COFRAC atteste de la compétence des laboratoires pour les seuls essais couverts par l'accréditation qui sont identifiés par le symbole :

### RAPPORT SYNTHÉTIQUE D'ANALYSE NUMÉRO IT0718-108470 EN DATE DU 23/10/2018 RECHERCHE ET IDENTIFICATION D'AMIANTE SUR PRELEVEMENT(S) DE MATERIAU(X)

*Ce rapport ne concerne que les échantillons soumis à l'analyse tels qu'ils ont été reçus au laboratoire.  
Les informations fournies par le client sont simplement retranscrites et identifiées comme telles.*

Client : AGENCE EHI IDF (COMPTE MATERIAUX)- EXPERT HABITAT & INDUSTRIE INGENIERIE 2 rue Traversière 78580 LES ALLUETS LE ROI	Ref. Commande ITGA : IT0718-108470 Ref. Commande Client : 32LA60103-01
---	---

Prélèvement(s) : Reçu au laboratoire le : 18/10/2018

Préparation(s) : Effectuée de façon à être représentative de l'échantillon

- ou
- Pour une analyse au Microscope Optique à Lumière Polarisée (MOLP) : Prélèvement et montage adapté sur lame de microscopie
  - Pour une analyse au Microscope Electronique à Transmission Analytique (META) en fonction de la nature de la prise d'essai :
    - (1) - Broyage en milieu aqueux et récupération des particules sur grilles de microscopie (méthode interne : IT085)
    - (2) - Attaque chimique, broyage et récupération des particules sur grilles de microscopie (méthode interne : IT286)

Technique(s) : - Microscopie Optique à Lumière Polarisée (guide HSG 248 - Appendice 2) : Morphologie et critères optiques

Analytique(s) : La méthode de préparation couplée à la technique analytique employée permet de garantir une limite de détection de 0.1 % massique en fibres d'amiante optiquement observable (fibres présentant un diamètre supérieur à 0.2 µm) avec une probabilité de 95 % dans chaque prise d'essai analysée.

- ou
- Microscopie Electronique à Transmission Analytique (parties pertinentes de la norme NF X 43-050) : Morphologie, EDX et diffraction électronique

La méthode de préparation couplée à la technique analytique employée permet de garantir une limite de détection de 0.1 % massique en fibres d'amiante avec une probabilité de 95 % dans chaque prise d'essai analysée.

Résultat(s) :

Fraction analysée	Technique analytique (Méthode de préparation)	Nombre de préparations	Date d'analyse	Résultat / Variété d'amiante
Ref dossier client : 32LA60103-01 - 11 RUE C. GALLON 77310 ST FARGEAU PONTHERRY Ref échantillon client : 32LA60103P001 / LOGEMENTS COLLECTIFS - - - / Entrée Mur B Béton	META (1)	2	23/10/2018	Amiante non détecté / - (la prise d'essai analysée peut renfermer une teneur inférieure à la limite de détection garantie de fibre d'amiante)
Ref dossier client : 32LA60103-01 - 11 RUE C. GALLON 77310 ST FARGEAU PONTHERRY Ref échantillon client : 32LA60103P002 / LOGEMENTS COLLECTIFS - - - / Séjour Mur B Isolant	META (1)	1	22/10/2018	Amiante non détecté / - (la prise d'essai analysée peut renfermer une teneur inférieure à la limite de détection garantie de fibre d'amiante)

Validé par : Bastien PORRES - Responsable de Laboratoire Adjoint



La reproduction de ce rapport n'est autorisée que sous sa forme intégrale ; ce rapport ne doit pas être reproduit partiellement sans l'approbation du laboratoire.

Sauf demande particulière et écrite du client, les échantillons sont conservés pendant 6 mois et les rapports pendant 2 ans.

DTA 164-01 rev 05

Page 1/3

**RAPPORT SYNTHÉTIQUE D'ANALYSE NUMÉRO IT0718-108470 EN DATE DU 23/10/2018  
RECHERCHE ET IDENTIFICATION D'AMIANTE SUR PRELEVEMENT(S) DE MATERIAU(X)**

Fraction analysée	Technique analytique (Méthode de préparation)	Nombre de préparations	Date d'analyse	Résultat / Variété d'amiante
Réf dossier client : 32LA60103-01 - 11 RUE C. GALLON 77310 ST FARGEAU PONTIHERRY Réf échantillon client : 32LA60103P003 / LOGEMENTS COLLECTIFS - - - / WC Plafond Enduit Peinture béton				
Réf échantillon ITGA : IT151810-10891 Description ITGA : Enduit plâtreux blanc en vrac / Peintures multiples		1	22/10/2018	Amiante non détecté / - <small>(à prise d'essai analysée peut renfermer une teneur inférieure à la limite de détection garantie de fibre d'amiante)</small>
Réf dossier client : 32LA60103-01 - 11 RUE C. GALLON 77310 ST FARGEAU PONTIHERRY Réf échantillon client : 32LA60103P004 / LOGEMENTS COLLECTIFS - - - / Chambre 2 Mur D Enduit				
Réf échantillon ITGA : IT151810-10892 Description ITGA : Enduit plâtreux blanc en vrac / Papier peint en faible quantité		3	23/10/2018	Présence de fibres d'amiante / Chrysotile
Réf dossier client : 32LA60103-01 - 11 RUE C. GALLON 77310 ST FARGEAU PONTIHERRY Réf échantillon client : 32LA60103P005 / LOGEMENTS COLLECTIFS - - - / Débaras Sol Dalle de sol				
Réf échantillon ITGA : IT151810-10893 Description ITGA : Revêtement cassant marron / Colle polymère incolore / Dalle dure cassante grise / Colle bitumineuse noire / Ragréage gris en faible quantité		1	22/10/2018	Présence de fibres d'amiante / Chrysotile
Réf échantillon ITGA : IT151810-10894 Description ITGA : Revêtement cassant marron / Colle polymère incolore / Ragréage gris en vrac		1	19/10/2018	Présence de fibres d'amiante / Chrysotile
Réf échantillon ITGA : IT151810-10894 Description ITGA : Revêtement cassant marron / Colle polymère incolore / Ragréage gris en vrac		2	23/10/2018	Amiante non détecté / - <small>(à prise d'essai analysée peut renfermer une teneur inférieure à la limite de détection garantie de fibre d'amiante)</small>
Réf dossier client : 32LA60103-01 - 11 RUE C. GALLON 77310 ST FARGEAU PONTIHERRY Réf échantillon client : 32LA60103P006 / LOGEMENTS COLLECTIFS - - - / Couloir Sol Dalle de sol				
Réf échantillon ITGA : IT151810-10894 Description ITGA : Revêtement cassant marron / Colle polymère incolore / Ragréage gris en vrac		1	22/10/2018	Amiante non détecté / - <small>(à prise d'essai analysée peut renfermer une teneur inférieure à la limite de détection garantie de fibre d'amiante)</small>
Réf dossier client : 32LA60103-01 - 11 RUE C. GALLON 77310 ST FARGEAU PONTIHERRY Réf échantillon client : 32LA60103P007 / LOGEMENTS COLLECTIFS - - - / Chambre 1 Sol Revêtement souple				
Réf échantillon ITGA : IT151810-10895 Description ITGA : Revêtement souple vert avec poussières / Dalle dure cassante beige / Colle bitumineuse noire en faible quantité		1	22/10/2018	Amiante non détecté / - <small>(à prise d'essai analysée peut renfermer une teneur inférieure à la limite de détection garantie de fibre d'amiante)</small>
Réf échantillon ITGA : IT151810-10895 Description ITGA : Revêtement souple vert avec poussières / Dalle dure cassante beige / Colle bitumineuse noire en faible quantité		1	22/10/2018	Présence de fibres d'amiante / Chrysotile

La reproduction de ce rapport n'est autorisée que sous sa forme intégrale : ce rapport ne doit pas être reproduit partiellement sans l'approbation du laboratoire.

Sauf demande particulière et écrite du client, les échantillons sont conservés pendant 6 mois et les rapports pendant 2 ans.

DTA 164-01 rev 05

Page 2/3

**RAPPORT SYNTHÉTIQUE D'ANALYSE NUMÉRO IT0718-108470 EN DATE DU 23/10/2018  
RECHERCHE ET IDENTIFICATION D'AMIANTE SUR PRELEVEMENT(S) DE MATERIAU(X)**

Fraction analysée	Technique analytique (Méthode de préparation)	Nombre de préparations	Date d'analyse	Résultat / Variété d'amiante
Réf dossier client : 32LA60103-01 - 11 RUE C. GALLON 77310 ST FARGEAU PONT-HIERRY Réf échantillon client : 32LA60103P008 / LOGEMENTS COLLECTIFS - - - / Salle d'eau Sol Dalle de sol				
Description ITGA : Revêtement cassant blanc / Colle polymère jaune / Couche fibreuse bleue		Réf échantillon ITGA : IT151810-10896		
* Revêtement cassant blanc + colle polymère jaune non séparable + couche fibreuse bleue	META (1)	1	22/10/2018	Amiante non détecté / - (à prise d'essai analysée peut renfermer une teneur inférieure à la limite de détection garantie de fibres d'amiante)
Réf dossier client : 32LA60103-01 - 11 RUE C. GALLON 77310 ST FARGEAU PONT-HIERRY Réf échantillon client : 32LA60103P009 / LOGEMENTS COLLECTIFS - - - / WC Sol Dalle de sol				
Description ITGA : Revêtement cassant bleu / Colle polymère incolore / Couche fibreuse bleue avec poussières / Ragréage gris en vrac		Réf échantillon ITGA : IT151810-10897		
* Revêtement cassant bleu + colle polymère incolore non séparable	META (1)	2	23/10/2018	Amiante non détecté / - (à prise d'essai analysée peut renfermer une teneur inférieure à la limite de détection garantie de fibres d'amiante)
* Couche fibreuse bleue avec poussières non séparable + ragréage gris en vrac	META (1)	2	23/10/2018	Amiante non détecté / - (à prise d'essai analysée peut renfermer une teneur inférieure à la limite de détection garantie de fibres d'amiante)
Réf dossier client : 32LA60103-01 - 11 RUE C. GALLON 77310 ST FARGEAU PONT-HIERRY Réf échantillon client : 32LA60103P010 / LOGEMENTS COLLECTIFS - - - / Cuisine Mur B Plinthes				
Description ITGA : Carrelage avec poussières		Réf échantillon ITGA : IT151810-10898		
* Carrelage avec poussières	META (1)	1	22/10/2018	Amiante non détecté / - (à prise d'essai analysée peut renfermer une teneur inférieure à la limite de détection garantie de fibres d'amiante)
Réf dossier client : 32LA60103-01 - 11 RUE C. GALLON 77310 ST FARGEAU PONT-HIERRY Réf échantillon client : 32LA60103P011 / LOGEMENTS COLLECTIFS - - - / Salle d'eau Mur C Faïence 1				
Description ITGA : Colle beige / Carrelage		Réf échantillon ITGA : IT151810-10899		
* Colle beige + carrelage	META (1)	1	23/10/2018	Amiante non détecté / - (à prise d'essai analysée peut renfermer une teneur inférieure à la limite de détection garantie de fibres d'amiante)

La reproduction de ce rapport n'est autorisée que sous sa forme intégrale : ce rapport ne doit pas être reproduit partiellement sans l'approbation du laboratoire.

Sauf demande particulière et écrite du client, les échantillons sont conservés pendant 6 mois et les rapports pendant 2 ans.

DTA 164-01 rev 05

Page 3/3

ATTESTATION(S)



réinventons / notre métier



Votre attestation Responsabilité Civile

AXA France IARD atteste que :

EXPERT HABITAT ET INDUSTRIE INGENIERIE  
21 ROUTE D'ALBERT  
62450 AVESNES LES BAPAUME

Est titulaire du contrat d'assurance n° 10063271004 ayant pris effet le 01/03/2018.

Ce contrat garantit les conséquences pécuniaires de la Responsabilité civile pouvant lui incomber du fait de l'exercice des activités suivantes :

DIAGNOSTICS TECHNIQUES IMMOBILIERS OBLIGATOIRES, REALISES DANS LE CADRE DE LA CONSTITUTION DU DOSSIER TECHNIQUE IMMOBILIER ET/ OU AUTRES MISSIONS REALISEES EN DEHORS DU DOSSIER TECHNIQUE, TELS QUE FIGURANT DANS LA LISTE LIMITATIVE CI-DESSOUS :

- ETAT MENTIONNANT LA PRESENCE OU L'ABSENCE DE MATERIAUX CONTENANT DE L'AMIANTE
- DIAGNOSTIC TECHNIQUE AMIANTE
- DIAGNOSTIC AMIANTE PARTIES PRIMITIVES
- CONTROLE PERIODIQUE (AMIANTE)
- CONTROLE VISUEL APRES TRAVAUX (PLOMB - AMIANTE)
- REPERAGE AMIANTE AVANT/ APRES TRAVAUX ET DEMOLITION
- REPERAGE AMIANTE ET D'HAP SUR SURFACE BITUMEE ET ENROBES
- DIAGNOSTIC PLOMB DANS L'EAU
- CONSTAT DES RISQUES D'EXPOSITION AU PLOMB (CREP)
- DIAGNOSTIC DE RISQUE D'INTOXICATION AU PLOMB DANS LES PEINTURES (DRIPP)
- RECHERCHE DE PLOMB AVANT TRAVAUX / DEMOLITION
- ETAT RELATIF A LA PRESENCE DE TERMITES
- ETAT PARASITAIRE (MERULES, VRILLETES, LYCTUS)
- INFORMATION SUR LA PRESENCE DE RISQUE DE MERULE (LOI ALUR)
- MESURAGE LOI CARREZ ET LOI BOUTIN
- CALCULS DES MILLIEMES - TANTIEMES DE COPROPRIETE ET REALISATION DE PLANS ASSOCIES SELON LES TEXTES SUIVANTS : LOI 65-557 DU 10 JUILLET 1965, DECRET 67-223 DU 17 MARS 1967, DECRET 2004-479 du 27 mai 2004 ET SUIVANTS FIXANT LE STATUT DE LA COPROPRIETE DES IMMEUBLES BATIS.
- ETAT DE L'INSTALLATION INTERIEURE DE GAZ
- ETAT DES RISQUES NATURELS, MINIERES ET TECHNOLOGIQUES (ENRNM7)
- DIAGNOSTIC DE PERFORMANCE ENERGETIQUE
- DPE INDIVIDUEL POUR MAISONS INDIVIDUELLES, APPARTEMENTS ET LOTS TERTIAIRES AFFECTES A DES IMMEUBLES A USAGE PRINCIPAL D'HABITATION, AINSI QUE LES ATTESTATIONS DE PRISE EN COMPTE DE LA REGLEMENTATION THERMIQUE.
- ETAT DE L'INSTALLATION INTERIEURE D'ELECTRICITE.
- ETUDE REGLEMENTATION THERMIQUE 2005 ET 2012.
- DOCUMENT ETABLI A L'ISSUE DU CONTROLE DES INSTALLATIONS D'ASSAINISSEMENT NON COLLECTIF
- DIAGNOSTIC ASSAINISSEMENT AUTONOME ET COLLECTIF
- ETAT DES LIEUX LOCATIFS
- DIAGNOSTIC DE SECURITE PISCINE
- CERTIFICAT DE DECENCE ET CERTIFICAT DE TRAVAUX DE REHABILITATION
- DIAGNOSTIC POUR OBTENTION DE PRET A TAUX ZERO
- INFILTROMETRIE- MESURES DE PERMEABILITE DU BATIMENT ET DES RESEAUX AERAIQUES
- THERMOGRAPHIE INFRAROUGE
- DIAGNOSTIC RADON : UNIQUEMENT POUR MAISONS INDIVIDUELLES ET IMMEUBLES D'HABITATION, A L'EXCLUSION DES ERP.
- DIAGNOSTIC DANS LE CADRE DE LA LOI SRU AVANT MISE EN COPROPRIETE
- DIAGNOSTIC DECHETS DE CHANTIER - ARTICLES R 111-43 A R 111-49 DU CODE DE LA CONSTRUCTION ET DE L'HABITATION
- DOCUMENT UNIQUE D'EVALUATION DES RISQUES COPROPRIETE - Articles L 230 2, III, R 230-1 DU CODE DU TRAVAIL
- DIAGNOSTIC TECHNIQUE GLOBAL (DTG) POUR LES COPROPRIETES - LOI N° 2014-366 POUR L'ACCES AU LOGEMENT ET UN URBANISME RENOVE « ALUR », A L'EXCLUSION DE MISSIONS RELEVANT D'UN PROFESSIONNEL DE LA VENTE OU DE LA LOCATION DE BIENS IMMOBILIERS.
- DIAGNOSTIC ACCESSIBILITE HANDICAPES
- EXPERTISE EN VALEUR VENALE ET LOCATIVE (SOUS RESERVE D'OBTENTION DE FORMATION)
- ETAT DESCRIPTIF DE DIVISION

La garantie Responsabilité civile professionnelle s'exerce à concurrence de 5 000 000 € par année d'assurance.

La présente attestation est valable du 01/03/2018 au 01/01/2019 et ne peut engager l'assureur au-delà des limites et conditions du contrat auquel elle se réfère.

Ce contrat permet à l'assuré de satisfaire à l'obligation d'assurance de responsabilité civile professionnelle résultant des dispositions de l'article R271-2 du Code de la Construction et de l'Habitation (décret n° 2006-1114 du 5 septembre 2006 relatif aux diagnostics techniques immobiliers) pour l'établissement des documents visés à l'article L271-4 dudit Code.

L'assuré doit être titulaire d'une certification de compétence en cours de validité délivrée par un organisme accrédité dans le domaine de la construction ou employer des salariés ou être constituée de personnes physiques qui disposent de ladite certification de compétence en cours de validité pour l'établissement des documents visés aux articles L271-4 et L134-1 du code de la Construction et de l'Habitation.

A défaut la garantie n'est pas acquise.

Le présent document, établi par AXA, est valable jusqu'au 01/01/2019 sous réserve du paiement des cotisations. Il a pour objet d'attester l'existence d'un contrat. Il ne constitue toutefois pas une présomption d'application des garanties et ne peut engager AXA au-delà des clauses, conditions et limites du contrat auquel il se réfère. Les exceptions de garantie opposables au souscripteur le sont également aux bénéficiaires de l'indemnité (résiliation, nullité, règle proportionnelle, exclusions, déchéances, ...).

Toute adjonction autre que le cachet et la signature du représentant de la Société est réputée non écrite.

Fait à Pessac, le 15/02/2018 - Pour la Compagnie,

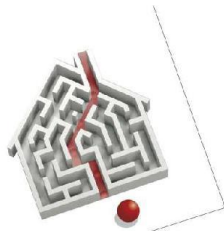
VD ASSOCIES  
81, Bd Pierre Premier  
33110 LE BOUSCAT  
RCS 794 672 238 ORIAS : 13010220  
Tél. : 05 56 30 95 75

PEFC 10-31-1483 / Contrôle PEFC



UNE NORME ISO 26000

## CERTIFICAT DE COMPETENCES



### Certificat de compétences Diagnostic Immobilier

N° CPDI4715 Version 001

Je soussigné, Philippe TROYAUX, Directeur Général d'I.Cert, atteste que :

**Monsieur LEITE LOPES Alain**

Est certifié(e) selon le référentiel I.Cert dénommé CPE DI DR 01, dispositif de certification de personnes réalisant des diagnostics immobiliers pour les missions suivantes :

<b>Amiante sans mention</b>	<b>Amiante Sans Mention*</b> <b>Date d'effet : 17/01/2018 - Date d'expiration : 23/08/2022</b>
<b>Gaz</b>	<b>Etat de l'installation intérieure gaz</b> <b>Date d'effet : 17/01/2018 - Date d'expiration : 21/06/2022</b>
<b>Plomb</b>	<b>Plomb : Constat du risque d'exposition au plomb</b> <b>Date d'effet : 17/01/2018 - Date d'expiration : 21/06/2022</b>

En foi de quoi ce certificat est délivré, pour valoir et servir ce que de droit.  
Edité à Saint-Grégoire, le 15/01/2018.

\* Missions de repérage des matériaux et produits de la liste A et des matériaux et produits de la liste B et évaluations périodiques de l'état de conservation des matériaux et produits de la liste A dans les bâtiments autres que ceux relevant de la mention.  
\*\*Missions de repérage des matériaux et produits de la liste A et des matériaux et produits de la liste B et évaluations périodiques de l'état de conservation des matériaux et produits de la liste A dans des immeubles de grande hauteur, dans des établissements recevant du public répondant aux catégories 1, 3, 4, dans des immeubles de travail hébergeant plus de 300 personnes ou dans des bâtiments industriels. Missions de repérage des matériaux et produits de la liste C. Les examens visuels à l'issue des travaux de retrait ou de confinement.

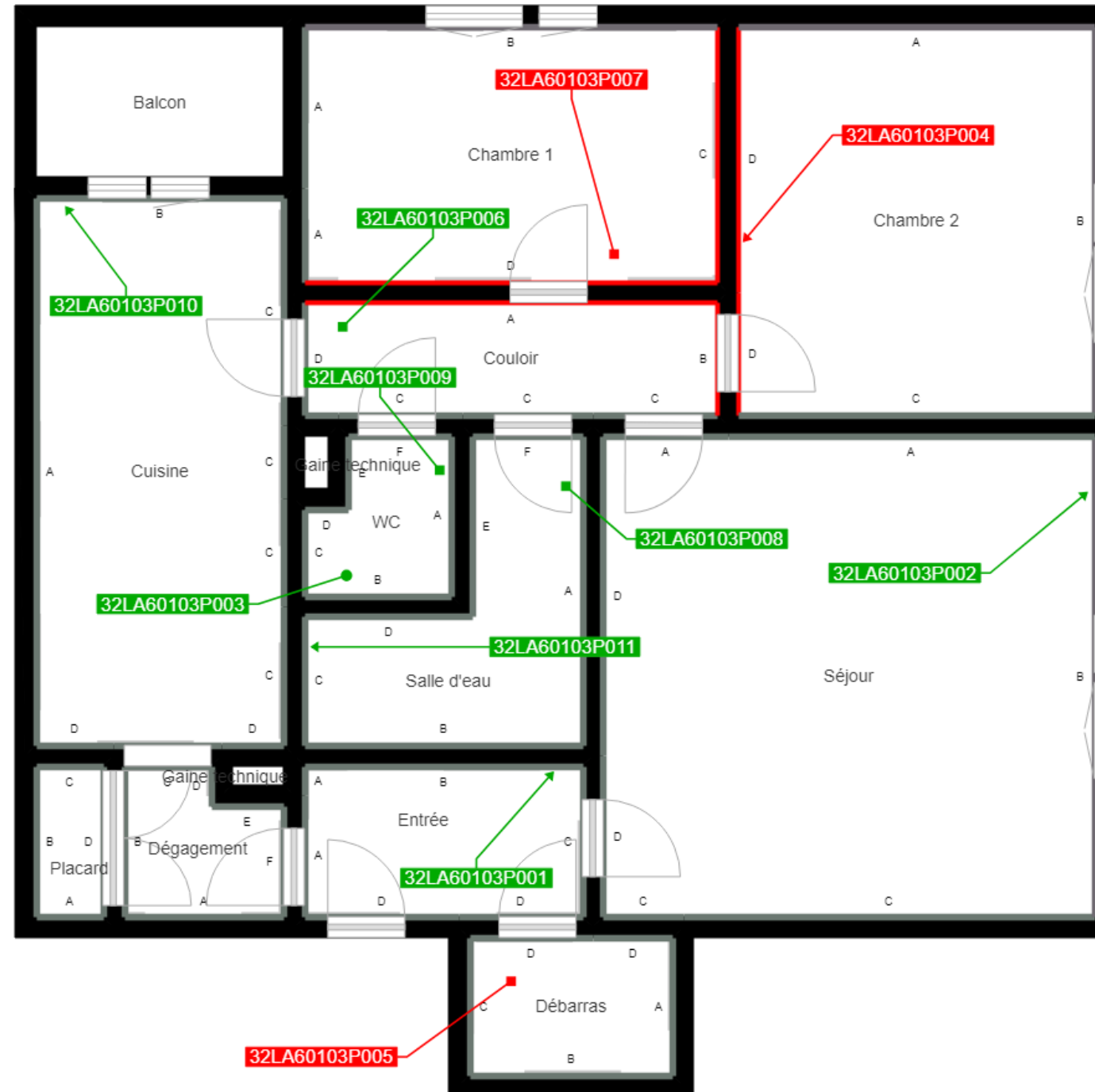
Annexé du 21 novembre 2006 modifié définissant les critères de certification des compétences des personnes physiques opérateurs des constats de risque d'exposition au plomb, des diagnostics du risque d'inhalation par le plomb des peintures ou des contrôles après travaux en présence de plomb, et les critères d'accréditation des organismes de certification - Annexé du 25 juillet 2016 définissant les critères de certification des compétences des personnes physiques opérateurs de repérages, d'évaluation périodique de l'état de conservation des matériaux et produits contenant du formaldéhyde, et d'examen visuel après travaux dans les immeubles bâtis et les critères d'accréditation des organismes de certification - Annexé du 30 octobre 2006 modifié définissant les critères de certification des compétences des personnes physiques réalisant l'état relatif à la présence de termites dans le bâtiment et les critères d'accréditation des organismes de certification - Annexé du 16 octobre 2006 modifié définissant les critères de certification des compétences des personnes physiques réalisant le diagnostic de performance énergétique ou l'attestation de prise en compte de la réglementation thermique, et les critères d'accréditation des organismes de certification - Annexé du 6 avril 2007 modifié définissant les critères de certification des compétences des personnes physiques réalisant l'état de l'installation intérieure de gaz, et les critères d'accréditation des organismes de certification - Annexé du 3 juillet 2008 modifié définissant les critères de certification des compétences des personnes physiques réalisant l'état de l'installation intérieure d'électricité et les critères d'accréditation des organismes de certification.



Parc EDONIA - Bâtiment G - Rue de la Terre Victoria - 35760 Saint-Grégoire



CPE DIFR 11 rev13



	Cloisons Plaques de plâtre
	Murs Bois
	Murs Brique
	Murs périphériques / Plaques de plâtre
	Murs carreaux de plâtre
	Murs Béton / Enduit
	Murs porteurs et/ou mur de refend / Plaques de plâtre
	Murs périphériques / Doublage (plaque de plâtre + isolant)
	Torchis
	Murs Amiantés
	Murs Brique / Enduit
	Murs Brique plâtrière
	Murs Pierre
	

- Prélèvements de sol amiantés
- Prélèvements de sol non amiantés
- Prélèvements de plafonds amiantés
- Prélèvements de plafonds non amiantés
- Prélèvements de murs amiantés
- Prélèvements de murs non amiantés
- X Autres types de prélèvements amiantés
- X Autres types de prélèvements non amiantés
- /// Sol amianté
- /// Plafond amianté
- /// Sol et Plafond amiantés